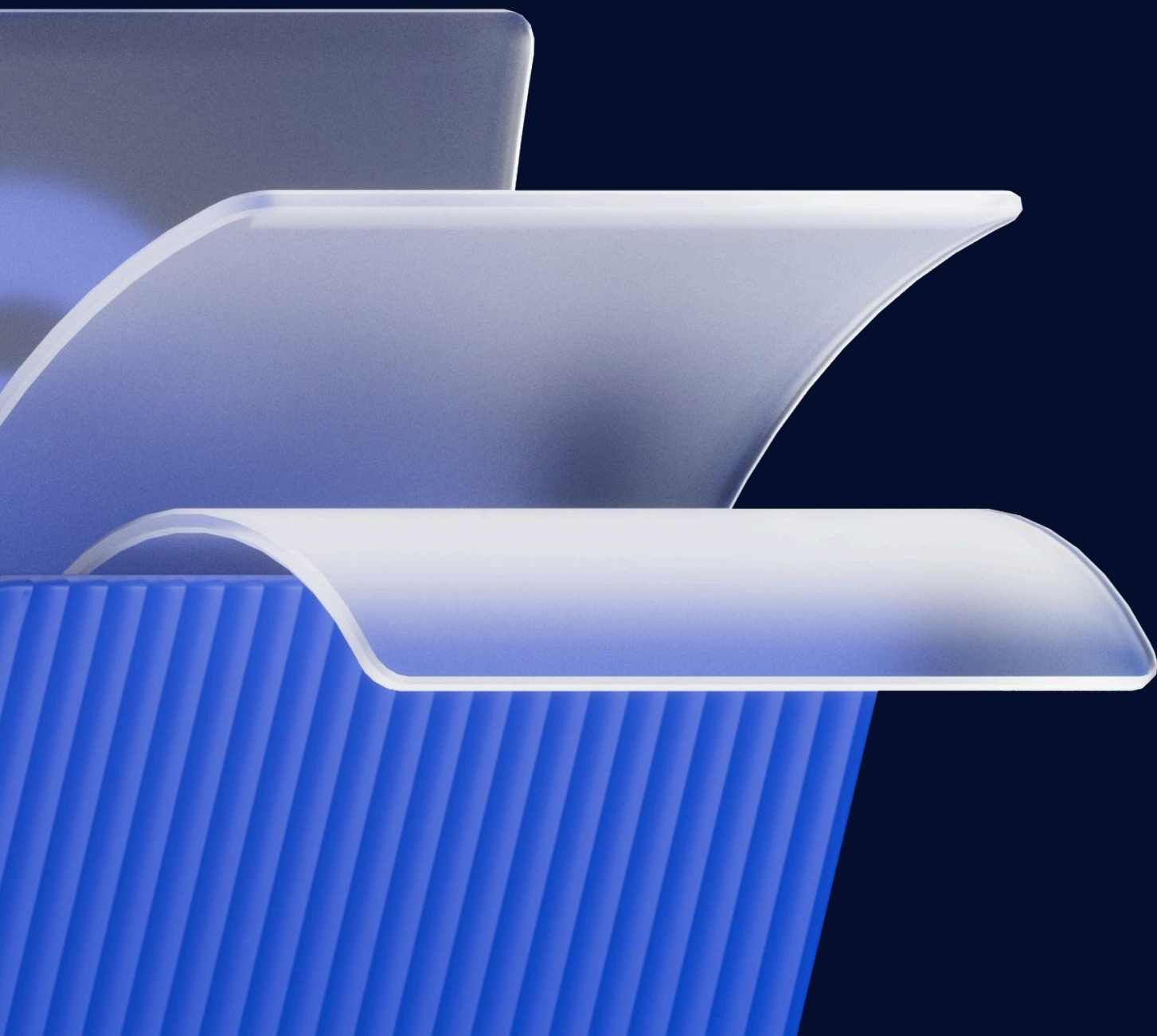




OneTwoTrip  
для бизнеса

# Памятка для бухгалтерии

Поможет разобраться в формировании  
закрывающих документов





# Закрывающие документы

По умолчанию мы отправляем закрывающие документы с разбивкой по дням покупки раз в месяц в течение 10 рабочих дней после отчётного периода. Их можете скачать в разделе «Документы» в личном кабинете.

## Какие документы вы получите:

1

Акт на все услуги  
(раз в месяц)

2

Счёт-фактуру  
(раз в месяц)

3

Акт сверки  
(раз в квартал)

OneTwoTrip  
для бизнеса

Услуги ▾

Главное Командировки Заказы Моя компания Финансы **Документы**

10 000 Р 89 @  
ООО "БАРСУК"

Ознакомьтесь с памяткой для отдела финансов

Документы

№ документа

Акт сверки

Закрывающие документы ▾

Все кост-центры ▾

2024 год ▾

Декабрь ▾

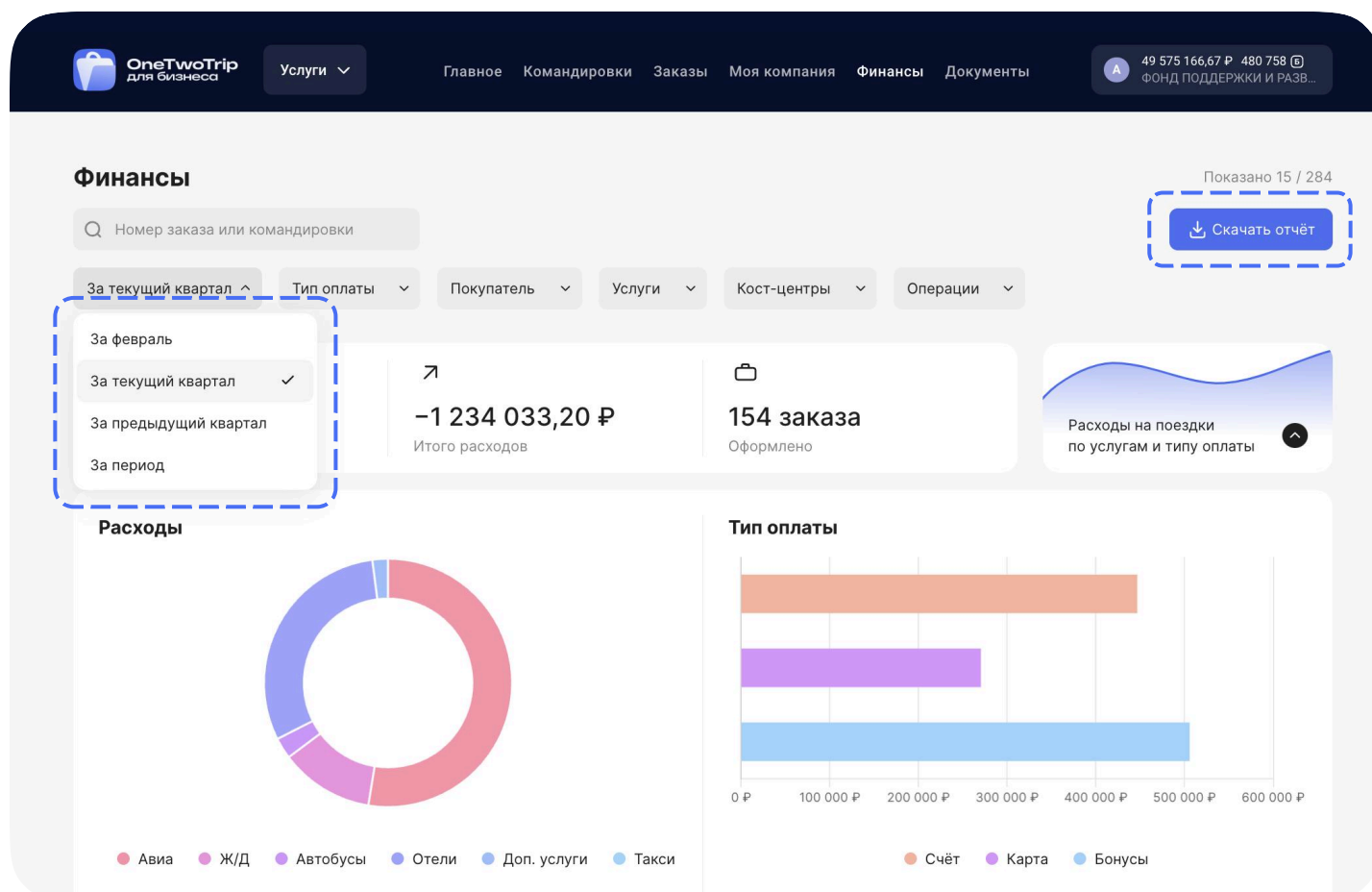
↓ За период

31 дек 2024

1 документ

Скачать за день ▾

Вы можете скачать финансовый отчёт и до окончания отчётного периода.  
Для этого перейдите в раздел «Финансы» и нажмите «Скачать отчёт»



Авиабилеты и ЖД билеты отображаются в актах днём выписки билета, отели — конечной датой проживания.



## Мы высылаем оригиналы закрывающих документов по адресу, указанному в договоре

Отправляйте подписанные оригиналы почтой России по адресу: 129090, г. Москва, а/я 103. Если у вас изменился адрес, пожалуйста, сообщите об этом.

Если вы пользуетесь 1С и хотите упростить учёт документов, скачайте [модуль 1С](#) в разделе «Помощь» на нашем сайте. С его помощью вы сможете автоматически загружать закрывающие документы из личного кабинета в вашу учётную систему.

Мы также можем настроить получение закрывающих документов по ЭДО. Для этого отправьте название оператора ЭДО и ваш идентификатор нам в чат или на электронную почту. Мы пришлём приглашение для обмена документами.



# Учёт НДС

НДС на приобретённые услуги указывается в закрывающих документах, если он предоставлен поставщиками. Ставка НДС не всегда равна процентной ставке — она зависит от вида услуги и формы налогообложения поставщика. Точный размер вы увидите в закрывающих документах.

Сейчас действуют следующие ставки:

---

Ставка налога	Случаи применения
---------------	-------------------

---

0%

- Внутренние перевозки, где все пункты маршрута находятся за пределами Москвы и Московской области
- Авиаперевозки, если пункт отправления или назначения — Республика Крым, Севастополь, Калининградская область и некоторые города Дальневосточного федерального округа
- Международные авиарейсы
- Ж/д перевозки
- Проживание в гостиницах, в случае если отель с 01.07.22 по 30.06.27 перешел на льготную ставку НДС 0% для услуг проживания согласно пп. 19 ст. 164 НК РФ



---

Ставка налога

Случаи применения

---

0%

- Некоторые таксы, например, RI

---

5%

- Проживание в объектах размещения, если они работают по сниженной ставке НДС

---

7%

- Проживание в объектах размещения, если они работают по сниженной ставке НДС

---

10%

- Внутренние авиаперевозки, если все пункты маршрута находятся на территории Московской области и Москвы, за исключением маршрутов, указанных выше
- Некоторые таксы, например, YQ

---

22%

- Сервисные услуги авиа и ж/д перевозок: сервис, питание, постельное бельё, пресса и т. д.
- Некоторые таксы, например, ZZ и YR



---

Ставка налога

Случаи применения

---

**22%**

- Проживание в объектах размещения на территории России, если они платят НДС
- Питание в объектах размещения, даже если поставщик платит НДС или перешёл на льготную ставку для услуг проживания
- Сервисный сбор агентства
- Услуги легкового такси

**Наше агентство предоставляет только услуги бронирования, поэтому значения НДС в счёте-фактуре и акте различаются**

В акте НДС указывается по всем операциям, в счёте-фактуре — только за наши услуги (сервисный сбор).

Таксы и сборы — это сборы поставщиков, по ним мы не предоставляем счёт-фактуру. Согласно законодательству Российской Федерации, агентство (посредник) не может выставлять счета-фактуры при продаже билетов.

## Учёт НДС по билетам для сотрудников организаций значительно отличается от учёта НДС по товарам и услугам

Минфин РФ в письмах от 21.09.2012 № 03-07-11/393 и от 10.01.2013 № 03-07-11/01 пишет, что при покупке билетов для командировки нужно зарегистрировать\* в книге покупок бланки строгой отчётности или их копии, в которых отдельно указан НДС. Они выдаются сотрудникам для заполнения отчёта о командировке.

---

\*Согласно п.18 Правил ведения книги покупок для расчёта НДС, утверждённых Правительством РФ от 26.12.2011 № 1137

---

Важно отметить, что счета-фактуры не являются основанием для возврата НДС по расходам на проезд. В письме УФНС по г. Москве от 10.01.2008 № 19-11/603 сказано, что при продаже авиабилетов счета-фактуры не выписываются. Также авиакомпания не имеет право выписывать счета-фактуры в случае продажи билетов физлицам и юрлицам для своих сотрудников через другие организации (агентства, с которыми у неё заключены агентские договоры).





## Для учёта НДС по билетам внесите данные из маршрутных квитанций в книгу покупок

Скачать квитанции можно двумя способами:

1. Откройте раздел «Заказы» и нажмите «Электронный билет» (см. скриншот)
2. Зайдите в «Документы», выберите «Билеты и ваучеры» и загрузите нужный файл

**OneTwoTrip**  
для бизнеса

Услуги ▾

Главное Командировки Заказы Моя компания Финансы Документы

49 575 166,67 ₽ 480 758 ФОНД ПОДДЕРЖКИ И РАЗВ...

Командировки > Командировка AF584073502149 > Перелёт Москва → Владивосток

Оплачен B05840756343

**Перелёт Москва → Владивосток**  
15 мая, 1 пассажир, эконом

Оплачен 27 фев. 2025, 14:19 Андрей Мухамедов  
[Показать всю историю ▾](#)

Повторить заказ

**17:45**  
DME

10 ч 45 мин в пути  
Екатеринбург 1 ч 10 мин

**11:30**  
VVO

Ручная кладь: 1 × 10 кг / 55×40×20 см  
 Багаж: не включено  
 Рейсы: U6 299, U6 571

**Полная стоимость ▾ 28 086,00 ₽**

Тариф	24 535,00 ₽
Таксы и сборы	3 301,00 ₽
Сервисный сбор	250,00 ₽

**Сотрудники**

**Человечный Александр Иванович**  
Человечный Александр Иванович, Паспорт РФ 5612-175457

**Управление бронированием**

**Электронный билет**

Обмен или возврат билета

Согласно п.2 приказа Минтранса РФ от 8 ноября 2006 года №134, билет — это документ строгой отчётности, приравненный к счёту-фактуре

# Как заполнить книгу покупок:

Укажите информацию следующим образом:

**1 графа**

Порядковый номер

---

**2 графа**

23, независимо от типа билета

---

**3 графа**

Номер билета и дата покупки

---

**4, 5, 6 графы**

Прочерк

---

**7 графа**

Номер и дата покупки билета

**8 графа**

Дата принятия товара на учёт — соответствует дате авансового отчёта компании

---

**9 графа**

Название перевозчика, указанного в билете (ОАО «РЖД», ОАО «Аэрофлот», ОАО «Сибирские авиалинии» и т. д.)

---

**10 графа**

ИНН/КПП продавца. В билетах эта информация почти никогда не указывается, поэтому можно поставить прочерк. Но если ИНН есть, укажите его

---

**11, 12, 13 графы** Прочерки**14 графа**

Стоимость билета

---

**15 графа**

Сумма НДС, указанная в билете. Также в билете может быть отдельно указан НДС ТКП — он входит в НДС по авиаперевозке, и его нужно добавить к НДС авиакомпания. Это и будет общая сумма НДС по билету



OneTwoTrip  
для бизнеса



ООО "Вайт Тревел", Тел: +7 (495) 646-83-62  
Агент: OneTwoTrip LLP, IATA

БРОНИРОВАНИЕ  
ПОДТВЕРЖДЕНО

## КВИТАНЦИЯ ПО ЗАКАЗУ / ЭЛ. БИЛЕТ

ФИО Пассажира / документ  
CHELOVECHNYI ALEKSANDR  
IVANOVICH / 5612175457

Дата / ЗАКАЗ № / ТЕЛЕФОН ПОКУПАТЕЛЯ  
покупки 27 ФЕВРАЛЯ 2025 Г. 11:19 /  
B05840756343 / +79267\*\*\*20

ВЫЛЕТ: 15 МАЯ 2025 Г.  
17:45

АЭРОПОРТ ДОМОДЕДОВО  
МОСКВА, РОССИЯ

DME

Рейс# U6-299  
Эл. билет# 000 7040374108  
Бронь# vend742, "U6"  
Авиакомпания Ural Airlines  
Статус НК

Номер  
билета  
Название  
авиакомпания

Эконом (XPROW)  
Осуществляет авиакомпания Ural Airlines  
Багаж: Багаж не включён в тариф.  
Ручная кладь: 1 багажное место 10кг на пассажира 55x40x20  
см.

ПРИЛЁТ: 15 МАЯ 2025 Г.  
22:15

АЭРОПОРТ КОЛЬЦОВО  
ЕКАТЕРИНБУРГ, РОССИЯ

SVX

ВЫЛЕТ: 15 МАЯ 2025 Г.  
23:25

АЭРОПОРТ КОЛЬЦОВО  
ЕКАТЕРИНБУРГ, РОССИЯ

SVX

Рейс# U6-571  
Эл. билет# 000 7040374108  
Бронь# vend742, "U6"  
Авиакомпания Ural Airlines  
Статус НК

Эконом (NPROW)  
Осуществляет авиакомпания Ural Airlines  
Багаж: Багаж не включён в тариф.  
Ручная кладь: 1 багажное место 10кг на пассажира 55x40x20  
см.

ПРИЛЁТ: 16 МАЯ 2025 Г.  
11:30

АЭРОПОРТ ВЛАДИВОСТОК  
ВЛАДИВОСТОК, РОССИЯ

VVO

### ВАЖНО

УКАЗАНО МЕСТНОЕ ВРЕМЯ ВЫЛЕТА/ПРИЛЁТА.  
РЕКОМЕНДУЕМ ЗАРАНЕЕ ПРОВЕРЯТЬ ИНФОРМАЦИЮ О ТЕРМИНАЛЕ ВЫЛЕТА/ПРИЛЁТА НА ОНЛАЙН-ТАБЛО В АЭРОПОРТУ И УТОЧНЯТЬ УСЛОВИЯ ПРОВОЗА  
БАГАЖА И РУЧНОЙ КЛАДИ НА САЙТЕ АВИАКОМПАНИИ.

### ТАРИФ АВИАКОМПАНИИ

НДС 10%

ТАКСА YR

НДС 10%

ТАКСА YQ

НДС 10%

ТАКСА YC

БЕЗ НДС

СКИДКА ONETWOTRIP

БЕЗ НДС

ИТОГО ЗА БИЛЕТ

ВКЛЮЧАЯ НДС

24 535.00 RUB

2 230.45 RUB

1 981.00 RUB

180.09 RUB

825.00 RUB

75.00 RUB

495.00 RUB

0.00 RUB

-27 736.00 RUB

0.00 RUB

100.00 RUB

2 485.54 RUB

Стоимость билета  
и НДС по нему



**OneTwoTrip**  
для бизнеса

Если у вас возникнут вопросы,  
напишите нам в чат личном кабинете  
или на электронную почту  
[corporate@onetwotrip.com](mailto:corporate@onetwotrip.com)