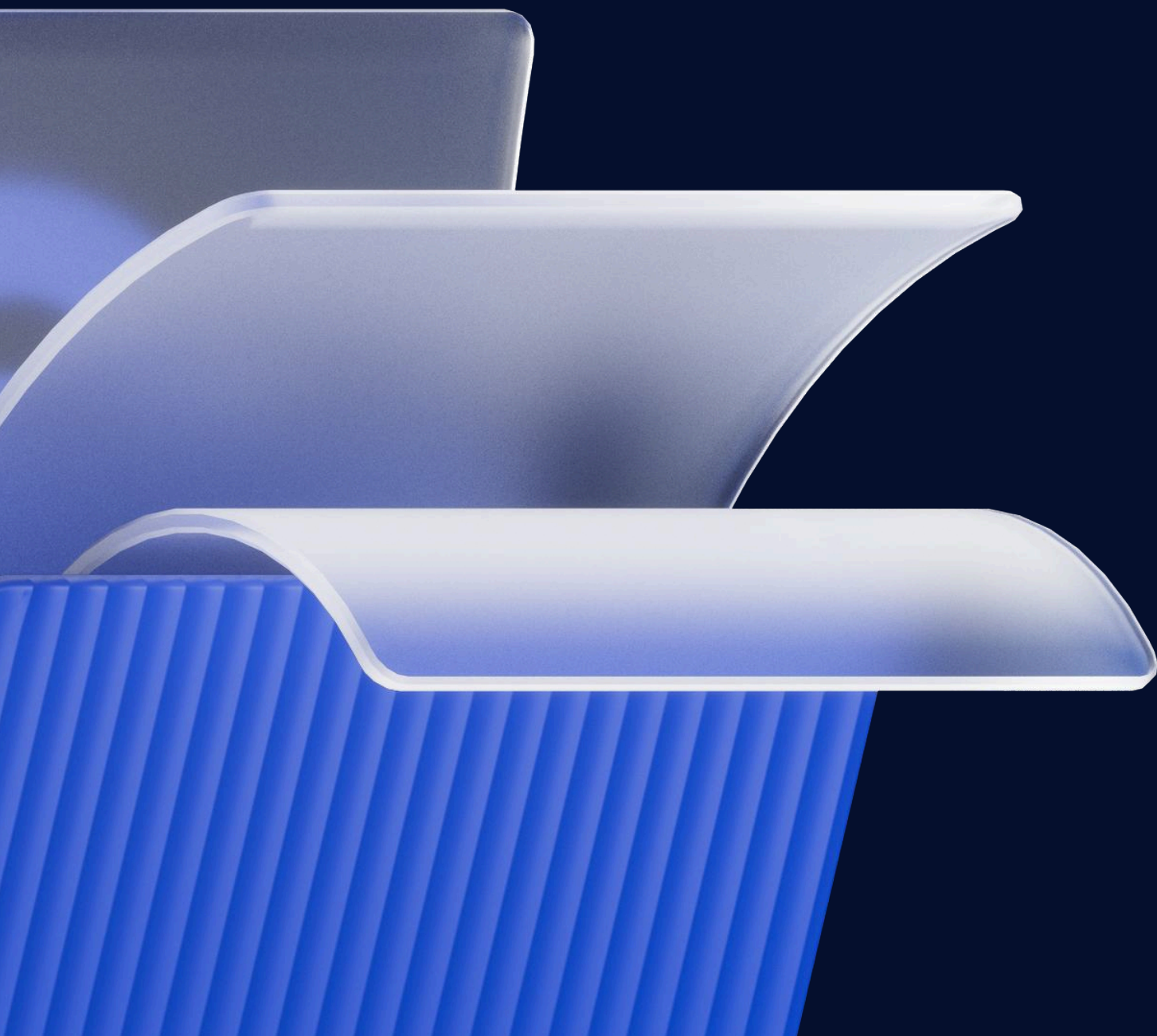




OneTwoTrip
для бизнеса

Памятка для бухгалтерии

Поможет разобраться в формировании
закрывающих документов





Закрывающие документы

По умолчанию мы отправляем закрывающие документы с разбивкой по дням покупки раз в месяц в течение 10 рабочих дней после отчётного периода. Их можете скачать в разделе «Документы» в личном кабинете.

Какие документы вы получите:

1

Акт на все услуги
(раз в месяц)

2

Счёт-фактуру
(раз в месяц)

3

Акт сверки
(раз в квартал)

OneTwoTrip
для бизнеса

Услуги ▾

Главное Командировки Заказы Моя компания Финансы **Документы**

10 000 Р 89 @
ООО "БАРСУК"

Ознакомьтесь с памяткой для отдела финансов

Документы

№ документа

Акт сверки

Закрывающие документы ▾

Все кост-центры ▾

2024 год ▾

Декабрь ▾

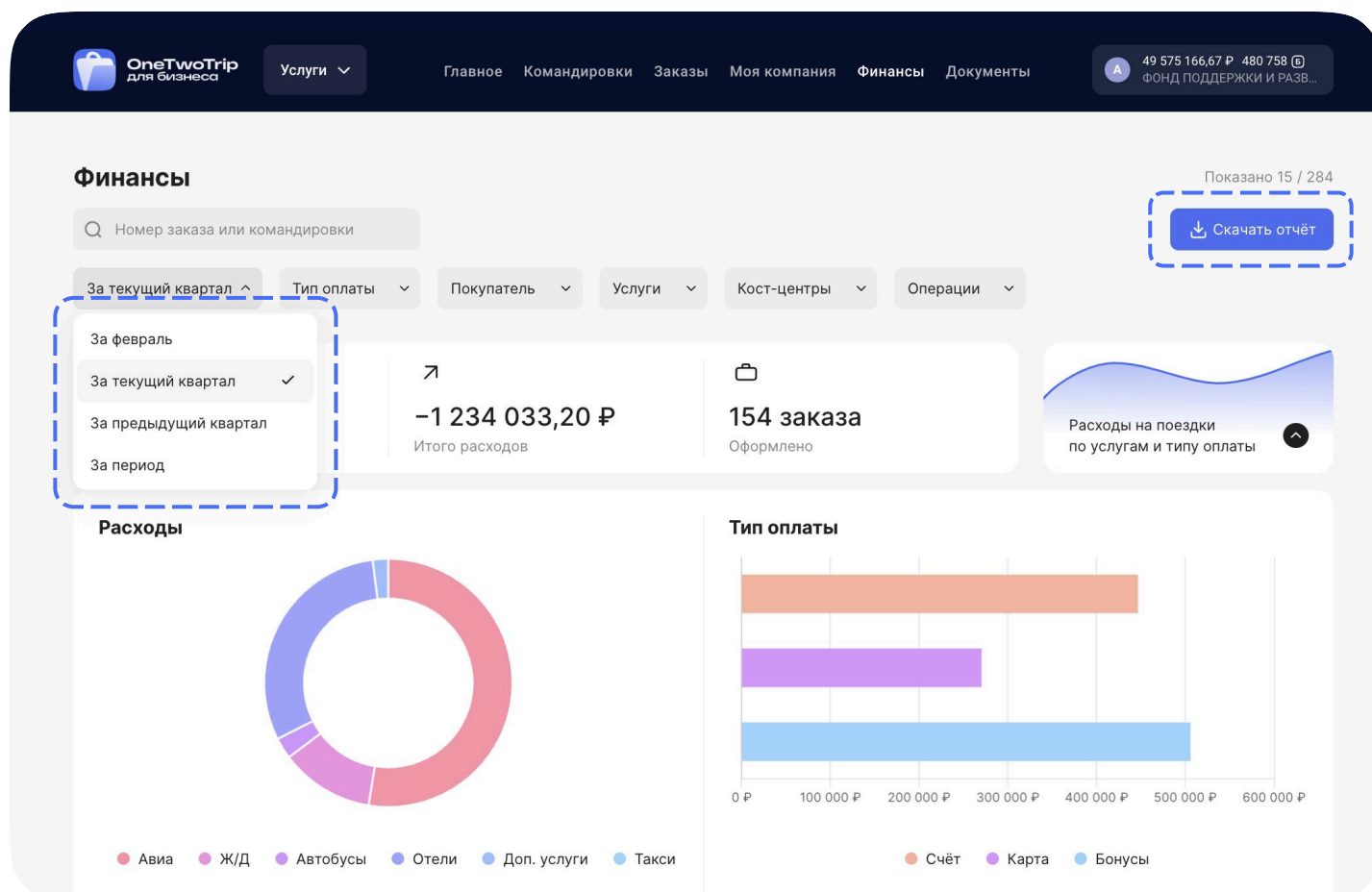
За период

31 дек 2024

1 документ

Скачать за день ▾

Вы можете скачать финансовый отчёт и до окончания отчётного периода.
Для этого перейдите в раздел «Финансы» и нажмите «Скачать отчёт»



Авиабилеты и ЖД билеты отображаются в актах днём выписки билета,
отели — конечной датой проживания.

Мы высылаем оригиналы закрывающих документов по адресу, указанному в договоре

Отправляйте подписанные оригиналы почтой России по адресу: 129090, г. Москва, а/я 103. Если у вас изменился адрес, пожалуйста, сообщите об этом.

Если вы пользуетесь 1С и хотите упростить учёт документов, скачайте [модуль 1С](#) в разделе «Помощь» на нашем сайте. С его помощью вы сможете автоматически загружать закрывающие документы из личного кабинета в вашу учётную систему.

Мы также можем настроить получение закрывающих документов по ЭДО. Для этого отправьте название оператора ЭДО и ваш идентификатор нам в чат или на электронную почту. Мы пришлём приглашение для обмена документами.



Учёт НДС

НДС на приобретённые услуги указывается в закрывающих документах, если он предоставлен поставщиками. Ставка НДС не всегда равна процентной ставке — она зависит от вида услуги и формы налогообложения поставщика. Точный размер вы увидите в закрывающих документах.

Сейчас действуют следующие ставки:

Ставка налога	Случаи применения
---------------	-------------------

0%

- Внутренние перевозки, где все пункты маршрута находятся за пределами Москвы и Московской области
- Авиаперевозки, если пункт отправления или назначения — Республика Крым, Севастополь, Калининградская область и некоторые города Дальневосточного федерального округа
- Международные авиарейсы
- Ж/д перевозки
- Проживание в гостиницах, в случае если отель с 01.07.22 по 30.06.27 перешел на льготную ставку НДС 0% для услуг проживания согласно пп. 19 ст. 164 НК РФ



Ставка налога

Случаи применения

0%

- Некоторые таксы, например, RI

5%

- Проживание в объектах размещения, если они работают по сниженной ставке НДС

7%

- Проживание в объектах размещения, если они работают по сниженной ставке НДС

10%

- Внутренние авиаперевозки, если все пункты маршрута находятся на территории Московской области и Москвы, за исключением маршрутов, указанных выше
- Некоторые таксы, например, YQ

22%

- Сервисные услуги авиа и ж/д перевозок: сервис, питание, постельное бельё, пресса и т. д.
- Некоторые таксы, например, ZZ и YR



Ставка налога

Случаи применения

22%

- Проживание в объектах размещения на территории России, если они платят НДС
- Питание в объектах размещения, даже если поставщик платит НДС или перешёл на льготную ставку для услуг проживания
- Сервисный сбор агентства
- Услуги легкового такси

Наше агентство предоставляет только услуги бронирования, поэтому значения НДС в счёте-фактуре и акте различаются

В акте НДС указывается по всем операциям, в счёте-фактуре — только за наши услуги (сервисный сбор).

Таксы и сборы — это сборы поставщиков, по ним мы не предоставляем счёт-фактуру. Согласно законодательству Российской Федерации, агентство (посредник) не может выставить счета-фактуры при продаже билетов.

Учёт НДС по билетам для сотрудников организаций значительно отличается от учёта НДС по товарам и услугам

Минфин РФ в письмах от 21.09.2012 № 03-07-11/393 и от 10.01.2013 № 03-07-11/01 пишет, что при покупке билетов для командировки нужно зарегистрировать* в книге покупок бланки строгой отчётности или их копии, в которых отдельно указан НДС. Они выдаются сотрудникам для заполнения отчёта о командировке.


*Согласно п.18 Правил ведения книги покупок для расчёта НДС, утверждённых Правительством РФ от 26.12.2011 № 1137

Важно отметить, что счета-фактуры не являются основанием для возврата НДС по расходам на проезд. В письме УФНС по г. Москве от 10.01.2008 № 19-11/603 сказано, что при продаже авиабилетов счета-фактуры не выписываются. Также авиакомпания не имеет право выписывать счета-фактуры в случае продажи билетов физлицам и юрлицам для своих сотрудников через другие организации (агентства, с которыми у неё заключены агентские договоры).

Для учёта НДС по билетам внесите данные из маршрутных квитанций в книгу покупок

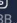
Скачать квитанции можно двумя способами:

1. Откройте раздел «Заказы» и нажмите «Электронный билет» (см. скриншот)
2. Зайдите в «Документы», выберите «Билеты и ваучеры» и загрузите нужный файл

 **OneTwoTrip**
для бизнеса

Услуги ▾

Главное Командировки Заказы Моя компания Финансы Документы

49 575 166,67 ₽ 480 758 
ФОНД ПОДДЕРЖКИ И РАЗВ...


Командировки > Командировка AF584073502149 > Перелёт Москва → Владивосток

Оплачен B05840756343

Перелёт Москва → Владивосток
15 мая, 1 пассажир, эконом




Оплачен 27 фев. 2025, 14:19 Андрей Мухамедов
[Показать всю историю ▾](#)

Повторить заказ

 **17:45**
DME

10 ч 45 мин в пути
Екатеринбург 1 ч 10 мин

11:30
VVO

 Ручная кладь: 1 × 10 кг / 55×40×20 см
 **Багаж: не включено**
 Рейсы: U6 299, U6 571

Полная стоимость ▾ **28 086,00 ₽**

Тариф	24 535,00 ₽
Таксы и сборы	3 301,00 ₽
Сервисный сбор	250,00 ₽

Сотрудники

CA

Человечный Александр Иванович
Человечный Александр Иванович, Паспорт РФ 5612-175457

Управление бронированием

 Электронный билет

 Обмен или возврат билета

Согласно п.2 приказа Минтранса РФ от 8 ноября 2006 года №134, билет — это документ строгой отчётности, приравненный к счёту-фактуре

Как заполнить книгу покупок:

Укажите информацию следующим образом:

1 графа

Порядковый номер

2 графа

23, независимо от типа билета

3 графа

Номер билета и дата покупки

4, 5, 6 графы

Прочерк

7 графа

Номер и дата покупки билета

8 графа

Дата принятия товара на учёт — соответствует дате авансового отчёта компании

9 графа

Название перевозчика, указанного в билете (ОАО «РЖД», ОАО «Аэрофлот», ОАО «Сибирские авиалинии» и т. д.)

10 графа

ИНН/КПП продавца. В билетах эта информация почти никогда не указывается, поэтому можно поставить прочерк. Но если ИНН есть, укажите его

11, 12, 13 графы Прочерки**14 графа**

Стоимость билета

15 графа

Сумма НДС, указанная в билете. Также в билете может быть отдельно указан НДС ТКП — он входит в НДС по авиаперевозке, и его нужно добавить к НДС авиакомпании. Это и будет общая сумма НДС по билету



OneTwoTrip
для бизнеса



ООО "Вайт Тревел", Тел: +7 (495) 646-83-62
Агент: OneTwoTrip LLP, IATA

БРОНИРОВАНИЕ
ПОДТВЕРЖДЕНО

КВИТАНЦИЯ ПО ЗАКАЗУ / ЭЛ. БИЛЕТ

ФИО Пассажира / документ
CHELOVECHNYI ALEKSANDR
IVANOVICH / 5612175457

Дата / ЗАКАЗ № / ТЕЛЕФОН ПОКУПАТЕЛЯ
покупки 27 ФЕВРАЛЯ 2025 Г. 11:19 /
B05840756343 / +79267***20

ВЫЛЕТ: 15 МАЯ 2025 Г.
17:45

АЭРОПОРТ ДОМОДЕДОВО
МОСКВА, РОССИЯ

DME

Рейс# U6-299
Эл. билет# 000 7040374108
Бронь# vend742, "U6"
Авиакомпания Ural Airlines
Статус НК

Номер
билета
Название
авиакомпания

Эконом (XPROW)
Осуществляет авиакомпания Ural Airlines
Багаж: Багаж не включён в тариф.
Ручная кладь: 1 багажное место 10кг на пассажира 55x40x20
см.

ПРИЛЁТ: 15 МАЯ 2025 Г.
22:15

АЭРОПОРТ КОЛЬЦОВО
ЕКАТЕРИНБУРГ, РОССИЯ

SVX

ВЫЛЕТ: 15 МАЯ 2025 Г.
23:25

АЭРОПОРТ КОЛЬЦОВО
ЕКАТЕРИНБУРГ, РОССИЯ

SVX

Рейс# U6-571
Эл. билет# 000 7040374108
Бронь# vend742, "U6"
Авиакомпания Ural Airlines
Статус НК

Эконом (NPROW)
Осуществляет авиакомпания Ural Airlines
Багаж: Багаж не включён в тариф.
Ручная кладь: 1 багажное место 10кг на пассажира 55x40x20
см.

ПРИЛЁТ: 16 МАЯ 2025 Г.
11:30

АЭРОПОРТ ВЛАДИВОСТОК
ВЛАДИВОСТОК, РОССИЯ

VVO

ВАЖНО

УКАЗАНО МЕСТНОЕ ВРЕМЯ ВЫЛЕТА/ПРИЛЁТА.
РЕКОМЕНДУЕМ ЗАРАНЕЕ ПРОВЕРЯТЬ ИНФОРМАЦИЮ О ТЕРМИНАЛЕ ВЫЛЕТА/ПРИЛЁТА НА ОНЛАЙН-ТАБЛО В АЭРОПОРТУ И УТОЧНЯТЬ УСЛОВИЯ ПРОВОЗА
БАГАЖА И РУЧНОЙ КЛАДИ НА САЙТЕ АВИАКОМПАНИИ.

ТАРИФ АВИАКОМПАНИИ

НДС 10%

ТАКСА YR

НДС 10%

ТАКСА YQ

НДС 10%

ТАКСА YC

БЕЗ НДС

СКИДКА ONETWOTRIP

БЕЗ НДС

ИТОГО ЗА БИЛЕТ

ВКЛЮЧАЯ НДС

24 535.00 RUB

2 230.45 RUB

1 981.00 RUB

180.09 RUB

825.00 RUB

75.00 RUB

495.00 RUB

0.00 RUB

-27 736.00 RUB

0.00 RUB

100.00 RUB

2 485.54 RUB

Стоимость билета
и НДС по нему



OneTwoTrip
для бизнеса

Если у вас возникнут вопросы,
напишите нам в чат личном кабинете
или на электронную почту
corporate@onetwotrip.com



Закрывающие документы

По умолчанию мы отправляем закрывающие документы с разбивкой по дням покупки раз в месяц в течение 10 рабочих дней после отчётного периода. Их можете скачать в разделе «Документы» в личном кабинете.

Какие документы вы получите:

1

Акт на все услуги
(раз в месяц)

2

Счёт-фактуру
(раз в месяц)

3

Акт сверки
(раз в квартал)

OneTwoTrip
для бизнеса

Услуги ▾

Главное Командировки Заказы Моя компания Финансы **Документы**

10 000 Р 89 @
ООО "БАРСУК"

Ознакомьтесь с памяткой для отдела финансов

Документы

№ документа

Акт сверки

Закрывающие документы ▾

Все кост-центры ▾

2024 год ▾

Декабрь ▾

За период

31 дек 2024

1 документ

Скачать за день ▾